



Z smart agro
IMEX

www.zimex.cl Agricultura Inteligente



Super Fifty[®]

SuperFifty®

Constituyentes

- Super Fifty® contiene una gama de moléculas de bioactivos de origen natural con funciones bien caracterizadas en las plantas. Estas incluyen:

Molécula

Función

Manitol

Aumenta presión osmótica

Laminarin

Elicitación

Fucoidan

Prebiótico & Antioxidante

Florotaninos

Actividad Antioxidante

Alginato

Retención de agua

SuperFifty[®]

Actividad Hormonal

Estimulación del crecimiento Radicular:

- Auxinas: 1L de Super Fifty (500g materia seca) tiene una bioactividad de estimulación radicular equivalente a 338 mg de AIB.
- Gibberalinas: 1L equivalente en actividad a 25 mg de GA3.
- Citiquininas: 1l de Super Fifty[®] tiene un efecto equivalente a 88mg de Zeatina.

SuperFifty[®]

Resultado en Cerezos

Experiencia realizada en Productor

Año 2014:

Regina

Comparación contra Stimplex 3l/ha VS 1l/ha de S50
Aumento de % de calibre +28 en un 43%

Año 2015:

Glen red en Rosario

Comparación contra programa de 3 x Advance Potash
150cc + 2 x Lecitec 300 cc /100l VS 4 x S50 a 1.5l/ha
Aumento de Calibre + 28 de un 23%
Aumento del color Caoba de un 25%
Cantidad de kg totales aumento 26%

Resultado Superfifty en Cerezos

Experiencia realizada en CER

Año 2015

- Variedad Bing,
- T0 sin aplicación
- T2 3 aplicaciones de Super Fifty a razón de 2 l/ha, aplicadas en los momentos de puntas blancas, caída de pétalos y caída de chaqueta,
- T3 4 aplicaciones de Stimplex a razón de 3,75 l/ha desde puntas blancas, aplicando más menos cada 7 días en los momentos de caída de pétalos, caída de chaqueta y junto a la aplicación de ácido giberélico

SuperFifty[®]

Resultado en Cerezos

Experiencia realizada en CER año 2015

- 5% mayor cantidad de kg/ha sobre Stimplex y un 33% sobre T0
- Mayor tamaño (mejor distribución de calibres) incrementando en un 43% la rentabilidad sobre T0 y en un 12% sobre Stimplex

SuperFifty®

Resultado en Cerezos *Bing*

Experiencia realizada en CER año 2016

- Aumento de 8% en frutos cuajados y 10% de frutos retenidos.
- Aumento del 14% de Carga Normalizada y 12% de productividad.
- No hubo diferencia de calibres.
- Incidencia significativa de menor pitting cr al Stimplex (36% cr a 46%)
- Incidencia significativa de mejor condición de pedicelo cr a T0 y T2

SuperFifty[®]

Arándanos

- Experiencia en CER, variedad Star. 1.5l/ha de S50 vs 3.75 l/ha de Stimplex en 4 aplicaciones desde brote de 7cm y luego cada 7 días
- 1. Aumento significativo de longitud del brote desde los 54mm diarios a los 84mm diarios = 36%
- 2. Aumento significativo en la distribución de calibres y peso durante el segundo floreo
- 3. Aumento potencial del ingreso del 11% cr a T0

SuperFifty[®]

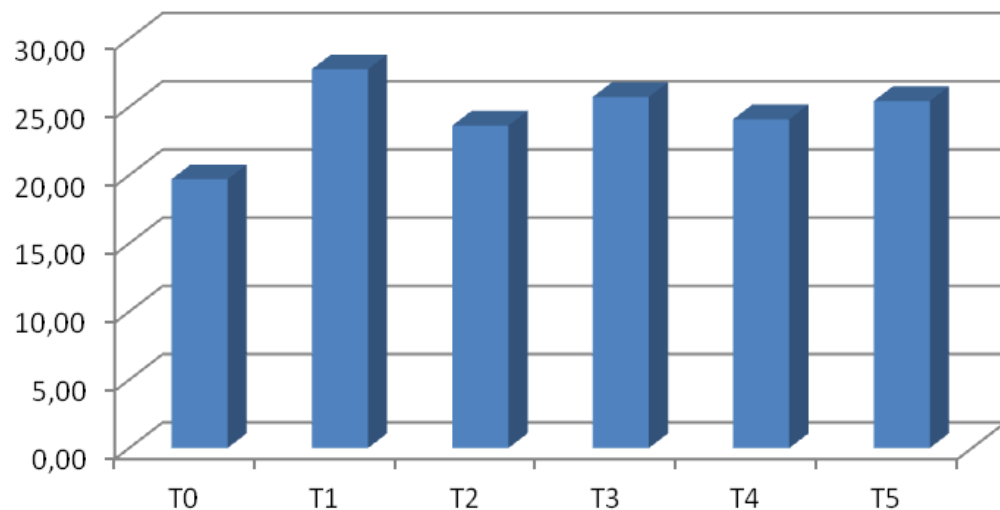
Resultado en Nogales

Experiencia realizada en Centro de Experimentación **García Hudobro 2015**

Variedad Chandler

Tratamiento		dosis cc/Hl
T0	testigo	
T1	superfifty	50
T2	stimplex	200
T3	kelpak	300
T4	defender algae	200
T5	vitalem forte	200

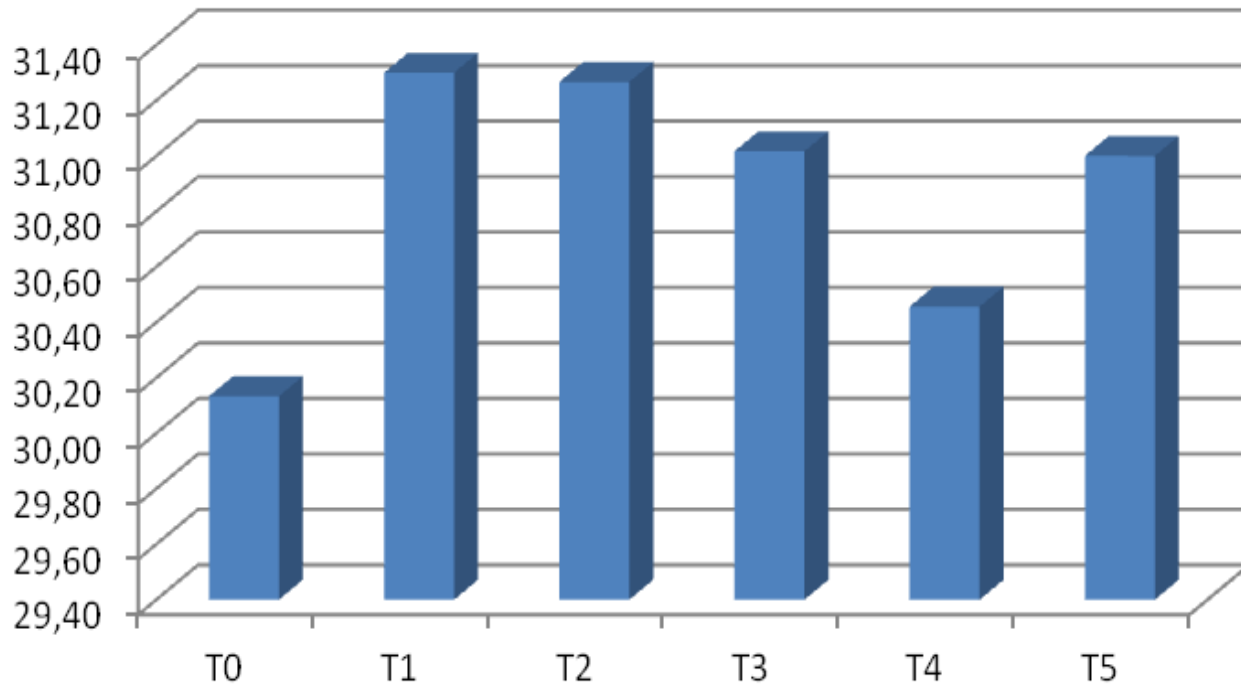
Promedio de Kilos 1era pasada



SuperFifty[®]

Resultado en Nogales

Promedio de kilos totales



+ 4%

SuperFifty[®]

Resultado en Nogales

Trata- miento	Peso con Cáscara	Peso sin Cáscara	Porcentaje de llenado
T0	11,88	6,39	54%
T1	12,79	8,29	65%
T2	12,2	8,21	67%
T3	13,99	8,28	59%
T4	13,43	7,86	59%
T5	13,16	8,01	61%

3.- Conclusiones

SuperFifty tuvo buen efecto significativo en kilos primera pasada de cosecha, kilos totales, peso de fruto sin cascara, % de llenado, diámetro mariposa y curva de calibre.



Resultado en Nogales 2016

Resultados preliminares CER (JA Ochagavía) año 2016

- Kilos totales / ha : Aumento del **8.5%**
- % de llenado : Aumento del 2%
- Calibre sobre 32 : Aumento del 30%

The logo for SuperFifty, with 'Super' in green and 'Fifty' in blue, both in a stylized font, set against a light green background.

**Resultado en
Uva de Mesa**

Experiencia realizada en Centro de Experimentación **Leonardo Vercellino**

Variedades Crimson y Thomson

Conclusiones

Superfifty aplicado en 4 momentos diferentes del desarrollo de la baya tuvo buen efecto en los parámetros productivos en uva de mesa, teniendo diferencias estadísticas con el testigo sin aplicación

La fruta aplicada con Superfifty presento una mejor post cosecha

Field Trial: Validation in Blueberries at crop establishment



TRAIL DETAILS

Goal Assess root development and lateral basal shoots at crop establishment

Crop Blueberry var. Driscolls confidential

Treatments T1: SUPER FIFTY®
T2: Seaweed (*Macrocystis Pyrifera*)

Date	T1 (ml/L)	T2 (ml/L)
18-01-2018	2ml	2ml
25-01-2018	1ml	1ml
01-02-2018	1ml	1ml
08-02-2018	1ml	1ml
15-02-2018	1ml	1ml

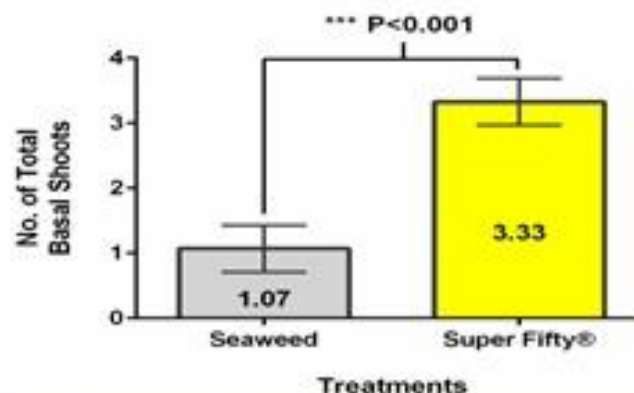
Trial design

- 2 Treatments, random blocks
- 60 plants per treatment.
- 15 replicate per treatment randomly selected.

Source Driscolls Mexico, Cd. Guzmán Jalisco, January 2018



Number of Total Basal Shoots



CONCLUSIONS

- Super Fifty treatment was statistically different in the number of total basal shoot. This will create a plant with a bigger canopy.
- Super Fifty treated plants were phenotypically bigger with better plant vigour.